

## Interfaccia di configurazione per porte USB PRODAT USB



### CARATTERISTICHE

- Adatto alla configurazione dei dispositivi serie SMART e SLIM
- Isolamento galvanico tra i lati trasmissione e ricezione
- Batteria interna
- Connettore di ingresso alimentazione esterna
- Connettore di uscita per alimentazione dispositivi
- EMC conforme - Marchio CE
- Programmazione, anche in campo, dei dispositivi DATEXEL

### DESCRIZIONE GENERALE

L'interfaccia di configurazione PRODAT USB permette di programmare, mediante apposito software, tutti i dispositivi DATEXEL appartenenti alla serie SMART utilizzando qualsiasi tipo di Personal Computer, dalla stazione di lavoro fissa al Computer portatile aventi porte di comunicazione USB.

Il PRODAT USB è provvisto di una batteria interna per l'eventuale alimentazione in campo dei trasmettitori da programmare; tale tensione è fornita sul connettore J4.

L'isolamento a 1500 Vca tra le linee di ingresso/alimentazione ed uscita è ottenuto mediante l'impiego di optoisolatori sulla linea dati e di un convertitore DC/DC sull'alimentazione.

Con l'apposito cavo ( CVPR) è possibile eseguire la configurazione dei moduli a Sicurezza Intrinseca.

A corredo del PRODAT USB vengono forniti il cavo di connessione standard CVP o il cavo CVPR-03, il CD-ROM con all'interno i drivers per l'installazione del dispositivo ed i software di programmazione con i relativi manuali operativi e due connettori JACK necessari per il collegamento ai connettori J3 e J4 .

L'interfaccia di configurazione PRODAT USB è conforme alla direttiva 2004/108/CE sulla compatibilità elettromagnetica.

### ISTRUZIONI DI IMPIEGO

#### A) Impiego con dispositivi non a Sicurezza Intrinseca.

**Il dispositivo da programmare deve essere sempre alimentato come illustrato sul data-sheet tecnico dello stesso.**

Il PRODAT USB deve essere collegato su porta USB tramite l'apposito connettore J1 ; occorre quindi collegare il cavo ' CVP ' dell'interfaccia dal connettore J2 al connettore PRGM del dispositivo da configurare.

E' anche possibile alimentare i dispositivi da configurare utilizzando la batteria in dotazione (solo per i trasmettitori) prelevando la tensione necessaria dal connettore J4 e portandola al dispositivo.

#### B) Impiego con dispositivi a Sicurezza Intrinseca.

**Il dispositivo da configurare deve essere connesso in accordo con le Specifiche di Sicurezza riportate sul data-sheet tecnico dello stesso.**

La lista dei dispositivi configurabili è la seguente:

- DAT 1010 IS , DAT 1010 IS/HT;
- DAT 1015 IS , DAT 1015 IS/HT;
- DAT 1065 IS , DAT 1065 IS/HT;
- DAT 2015 IS , DAT 2015 IS/HT;
- DAT 4035 IS , DAT 4035 IS/HT.

Gli schemi di collegamento A e B sono illustrati nella pagina seguente nella sezione "Collegamenti PRODAT USB".

Per utilizzare il PRODAT USB è necessario installare gli appositi drivers; per la descrizione di questa operazione, riferirsi alla sezione "Istruzioni per l'installazione".

### SPECIFICHE TECNICHE (Tipiche a 25 °C e nelle condizioni nominali)

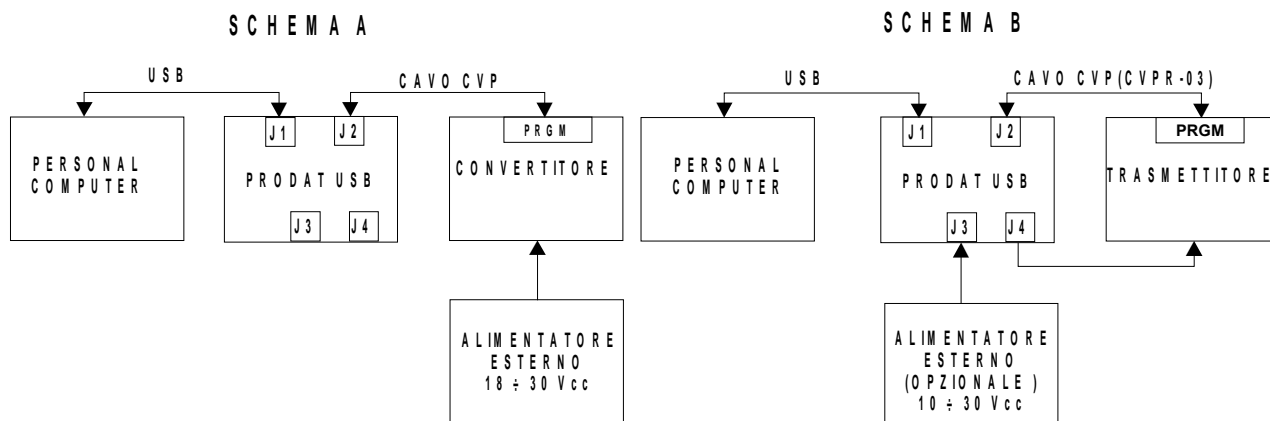
Tipo di batteria ( Opzionale )	6LF22 / 9 Vcc
Alimentazione esterna ( Opzionale )	10 ÷ 30 Vcc (Trasmettitori) 18 ÷ 30 Vcc (Convertitori)
Consumo di corrente	< / = 5 mA
Connessione lato PC	Connettore USB
Connessione cavo CVP/CVPR-03	Terminale RJ11 4 vie
Connessione alimentazione esterna IN	Terminale a JACK da 2,1 mm
Connessione alimentazione esterna OUT	Terminale a JACK da 2,5 mm
Isolamento galvanico tra le vie	1500 Vca, 50 Hz, 1 minuto
Compatibilità Elettromagnetica	Emissione: EN 61000-6-3 Immunità: EN 61000-6-1
Temperatura operativa	0 ÷ 40 °C
Temperatura di immagazzinaggio (batteria esclusa)	-20 ÷ 60 °C
Umidità relativa (senza condensa)	0 ÷ 90 %
Peso	250 g. circa
Accessori opzionali	- Cavo CVPR per la programmazione dei dispositivi serie SMART DAT xxxx IS adatti all'impiego in zone con atmosfera potenzialmente esplosiva.

## ISTRUZIONI PER L' INSTALLAZIONE

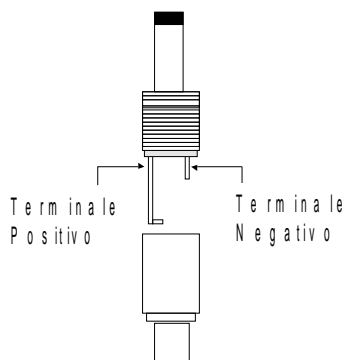
La procedura generale di installazione è la seguente.

- Collegare l' interfaccia di programmazione PRODAT USB alla porta USB del Personal Computer.
- Inserire il CD-ROM di installazione.
- Eseguire l' installazione relativo al Sistema Operativo (Windows) in uso.
- Controllare il numero della porta COM assegnata al dispositivo.
- Alimentare il dispositivo da programmare.
- Installare ed eseguire il software di configurazione desiderato.

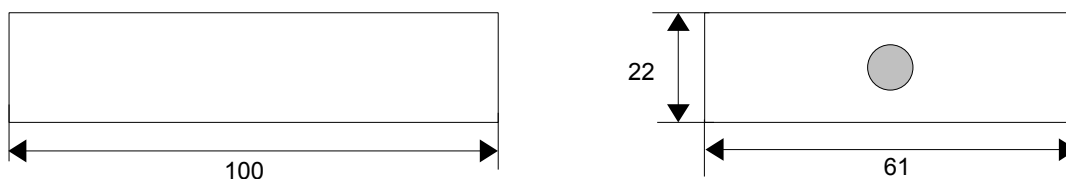
## COLLEGAMENTI PRODAT USB



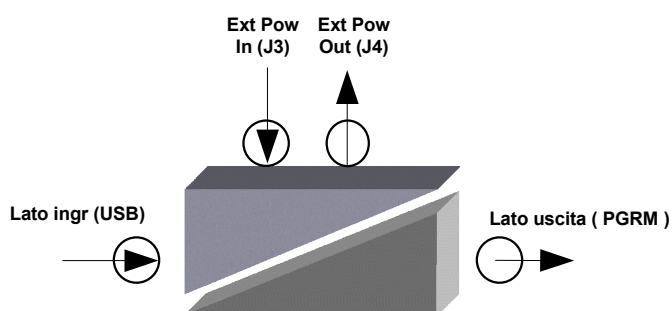
## POLARITA' CONNETTORI J3 / J4



## DIMENSIONI MECCANICHE (mm)



## STRUTTURA ISOLAMENTI



## TABELLA CONNESSIONI

CONNETTORE	FUNZIONE
J1	Connettore USB per collegamento a Personal Computer
J2	Connettore RJ114 vie per collegamento cavo CVP
J3	Connettore Jack di ingresso per alimentazione esterna
J4	Connettore Jack di uscita per alimentazione dispositivi

### COME ORDINARE

Per ordinare il dispositivo PRODAT USB indicare il seguente codice.

### CODICE D' ORDINE:

**PRODAT USB**